

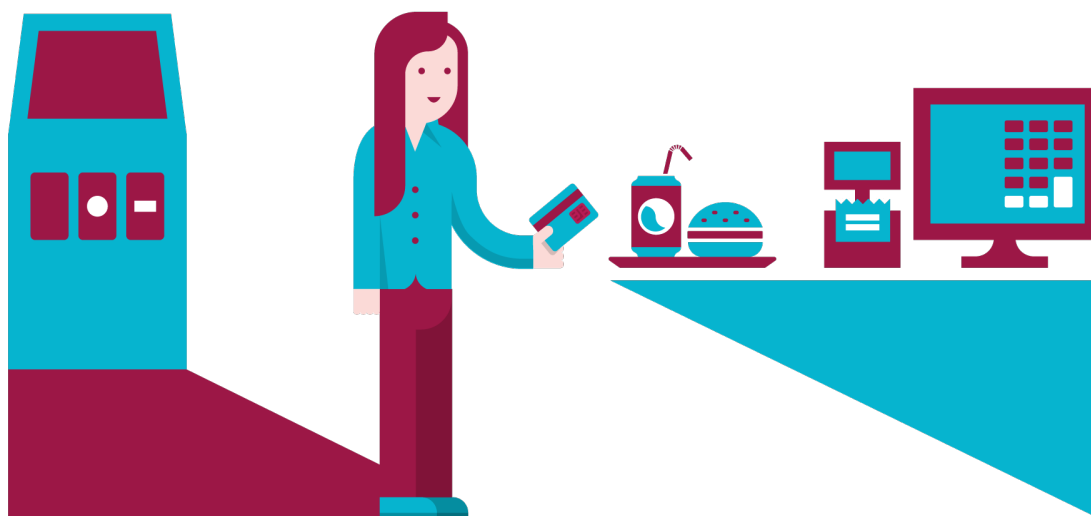
# Borsellino Elettronico

#ristorazionecollettiva #e-cash #cashless

**QSAVE**  
SALVA IL VALORE

qsave.it

elkey.com



## L'ESPERIENZA DELLA RISTORAZIONE COLLETTIVA SI AMPLIA AI SERVIZI CASHLESS CON SMARTCARD, BADGE o APP

Grazie all'esperienza maturata nei settori del buono pasto, del vending e del cashless in generale, QSAVE insieme ad ELKEY è in grado di offrire una gamma di soluzioni per la gestione e il controllo del valore su diverse situazioni di erogazioni di servizi, pasti e vendita in azienda e negli enti pubblici.

L'innovazione di queste soluzioni sta nella capacità di trasformare il denaro contante, carta di credito o buono in un valore utilizzabile attraverso un badge, una chiave cashless, una fidelity card, uno smartphone e spendibile in un mondo aziendale che prevede Distributori Automatici, casse, totem. QSAVE si occupa di fornire a seconda delle esigenze del cliente:

1. Il supporto indicato dal cliente tra badge, fidelity, chiave, APP
2. Un Totem per la ricarica del supporto, con denaro contante e/o carta di credito e/o Buono Pasto
3. Il sistema gestionale di borsellino elettronico e quindi dei pagamenti attraverso il supporto, in qualsiasi punto cassa e POS in rete con controllo di tutti i dati utenti, incassi e vendite
4. Una Cassa automatica per la prenotazione e/o il pagamento di un servizio o pasto con emissione di scontrino o ricevuta

Si applica a mense, bar e Distributori Automatici collocati in aziende ed enti pubblici (università, ospedali, pubblica amministrazione).

## BPE - L'erogazione dei pasti al centro dei servizi negli enti e aziende

QSAVE grazie al know how nel settore dei buoni pasto e del cashless può proporre soluzioni integrate per le aziende di ristorazione collettiva, per le aziende con grandi numeri di dipendenti e per gli enti pubblici.

### Come funziona

Il sistema BPE - **Buono Pasto Elettronico** - permette di gestire il servizio di mensa utilizzando una smartcard, che consente la gestione separata o integrata di più servizi tramite la memorizzazione e l'accesso controllato dei dati relativi alla **gestione dei profili di utilizzo e di un borsellino elettronico**.

Agendo sui parametri di configurazione del BPE è possibile modulare secondo le specifiche esigenze le modalità di fruizione del servizio di ristorazione come, ad esempio:

- determinare il valore del pasto fruito in base al giorno, all'ora, al locale convenzionato oltre che alla fascia di reddito
- determinare la modalità di autorizzazione del pasto (online /offline)
- abilitare/disabilitare il borsellino elettronico sulla smartcard

### Principali Funzioni

- gestione ristoratori / POS
- gestione profili di utilizzo
- gestione black list
- consultazione anagrafica studenti
- emissione / riemissione / aggiornamento smartcard
- autorizzazione transazione online
- esportazione dati
- Reportistica
- Backoffice gestione
- Smart Card: Chip, RFID, banda magnetica

### Principali Vantaggi

- Velocità di attivazione POS nei punti di erogazione dei servizi anche in convenzione. Qualora si prevedano più pubblici esercizi in convenzione, o l'apertura della mensa ad utenti diversi da quelli aziendali, lo stesso POS può funzionare da accettatore di buoni pasto elettronici.
- Profilazione delle utenze e servizi con gestione delle black list
- Estensione dei servizi oltre il pasto (stampe, prestito, servizi accessori, vending)
- Controllo sull'erogazione dei servizi in tempo reale
- Reportistica avanzata
- Ricarica multi-device delle card